



# Compleo Cisco VPN kliens felhasználói útmutató

Székhely  
Cégjegyzékszám

Magyar Telekom Távközlési Nyilvánosan Működő Részvénytársaság  
1013 Budapest, Krisztina krt. 55.  
Bejegyezve a Fővárosi Bíróság mint Cégbíróságon  
Cg. 01-10-041928 szám alatt

••T••Mobile• ••T••Systems•



ISO 9001:2000 szerint  
tanúsított rendszer



ISO 14001:2004 szerint  
tanúsított rendszer



Bevezetés .....	3
Előfeltételek .....	3
Cisco VPN kliens telepítése .....	4
Kapcsolódás az Ügyfél hálózatához .....	11

Székhely  
Cégjegyzékszám

Magyar Telekom Távközlési Nyilvánosan Működő Részvénytársaság  
1013 Budapest, Krisztina krt. 55.  
Bejegyezve a Fővárosi Bíróság mint Cégbíróságon  
Cg. 01-10-041928 szám alatt

••T••Mobile• ••T••Systems•



ISO 9001:2000 szerint  
tanúsított rendszer



ISO 14001:2004 szerint  
tanúsított rendszer



## Bevezetés

A Cisco VPN kliens segítségével a felhasználó akár távolról is elérheti a céges erőforrásokat.

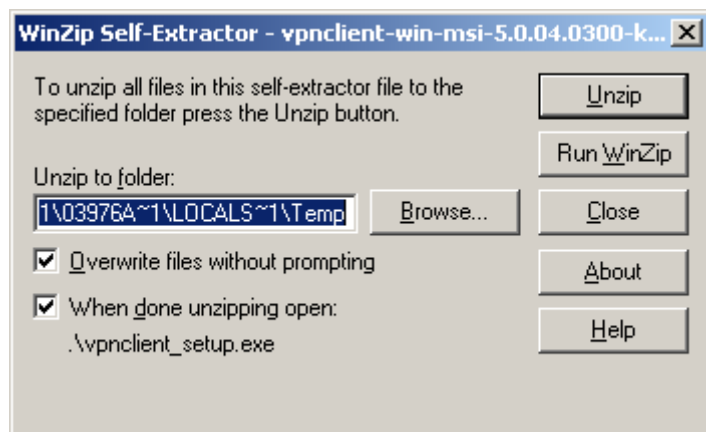
## Előfeltételek

A Cisco VPN kliens telepítéséhez adminisztrátori jogkör szükséges.

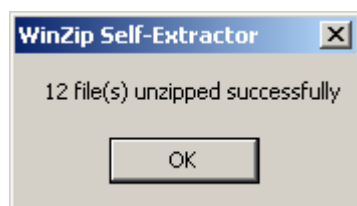
A telepítéshez szükséges konfigurációs paramétereket megtalálja a Compleo Ügyfél Portálon (<https://support.compleo.t-systems.hu>). Amennyiben még nincs bejelentkezési azonosítója kérjük igényeljen a [compleo@telekom.hu](mailto:compleo@telekom.hu) e-mail címen vagy 1400-ás telefonszámon.

## Cisco VPN kliens telepítése

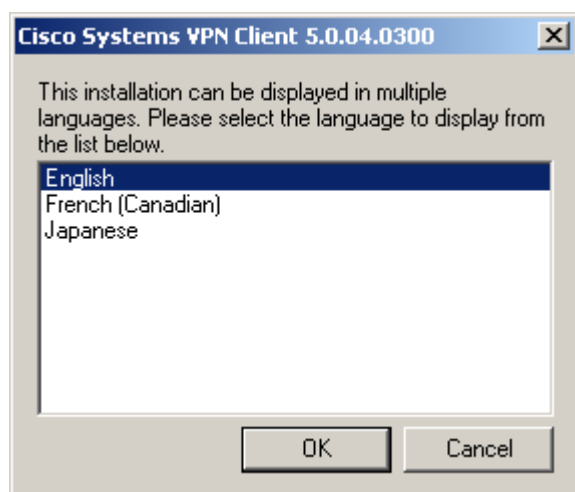
Indítsuk el a **Cisco VPN Client [5.0.04.0300]** mappában található **vpnclient-win-msi-5.0.04.0300-k9.exe** programot, majd kattintsunk az **Unzip** gombra.



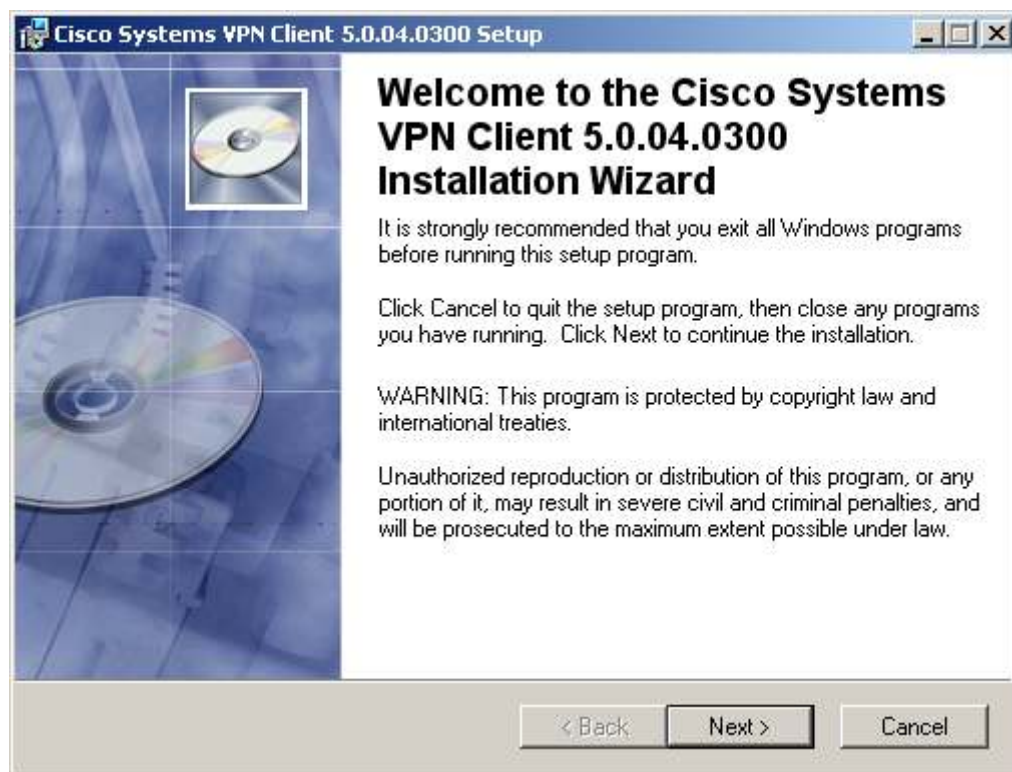
A kicsomagolás után megjelenő ablakban kattintsunk az **OK** gombra.



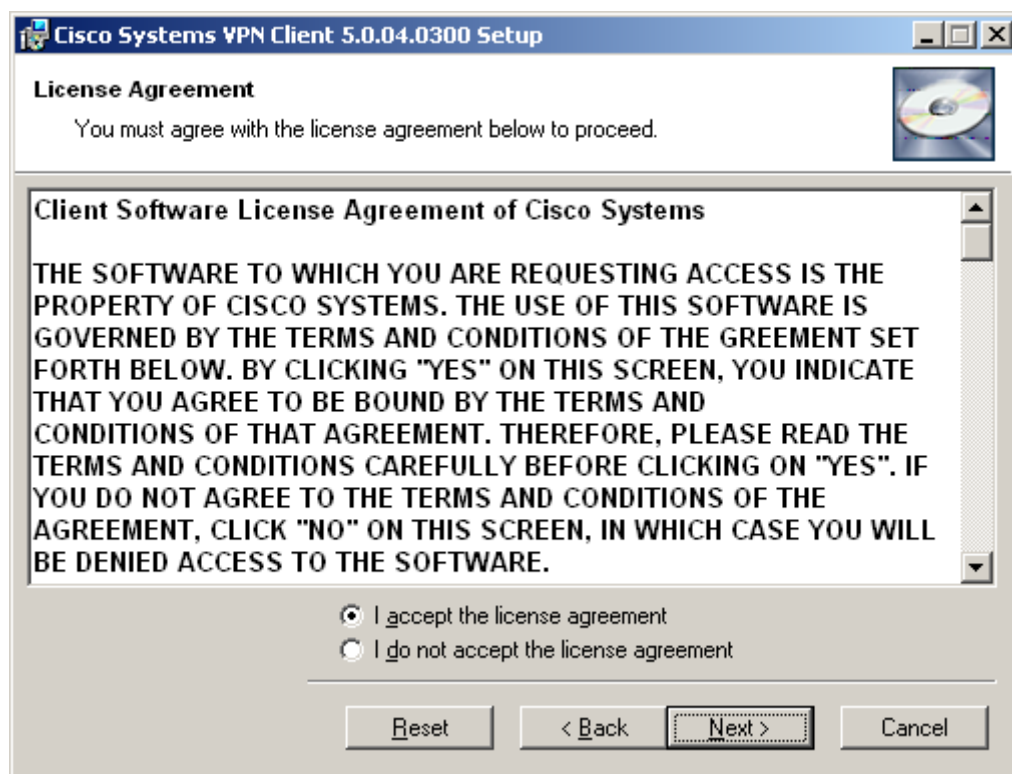
Ezután elindul a Cisco VPN kliens telepítője. Válasszuk ki a nyelvet, majd kattintsunk az **OK** gombra.



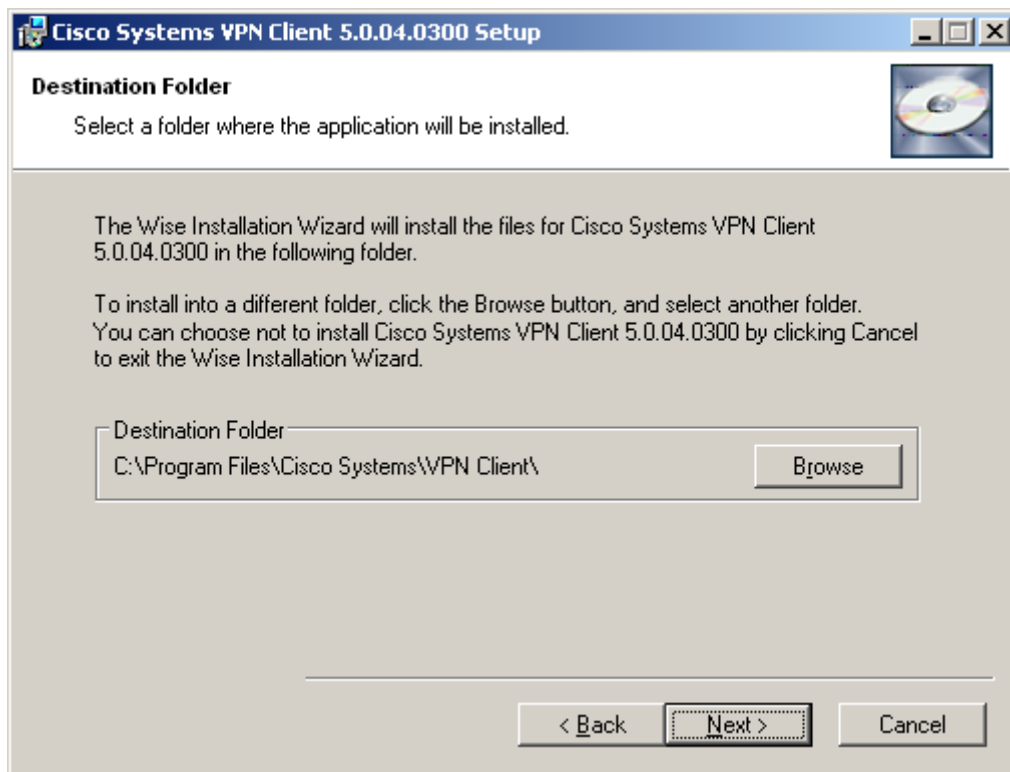
A következő ablakban kattintsunk a **Next** gombra.



Miután elolvastuk a szoftver licenz szerződést válasszuk ki az „**I accept the license agreement**” jelölőnégyzete, majd kattintsunk a **Next** gombra.

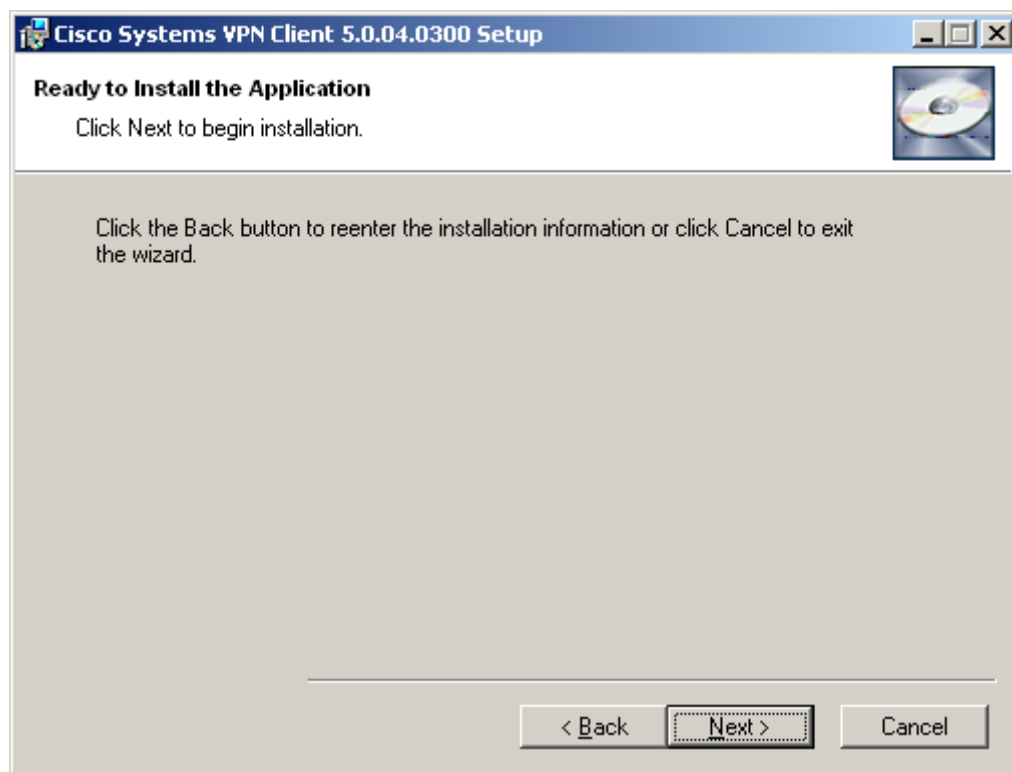


Kattintsunk a **Next** gombra amennyiben megfelel az alapértelmezett telepítési mappa. Ha nem, akkor kattintsunk a **Browse** gombra majd válasszuk ki a mappát ahova a programot telepíteni szeretnénk.





Kattintsunk a **Next** gombra a telepítés megkezdéséhez.



Székhely  
Cégjegyzékszám

Magyar Telekom Távközlési Nyilvánosan Működő Részvénytársaság  
1013 Budapest, Krisztina krt. 55.  
Bejegyezve a Fővárosi Bíróság mint Cégbíróságon  
Cg. 01-10-041928 szám alatt

••T••Mobile• ••T••Systems•

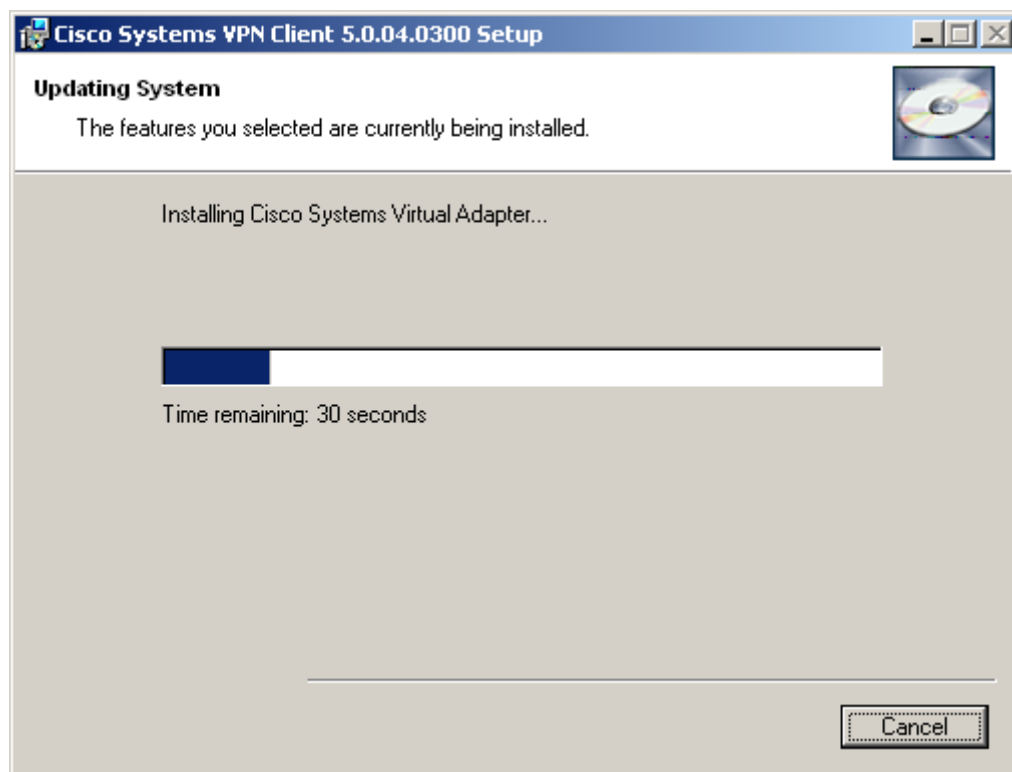


ISO 9001:2000 szerint  
tanúsított rendszer

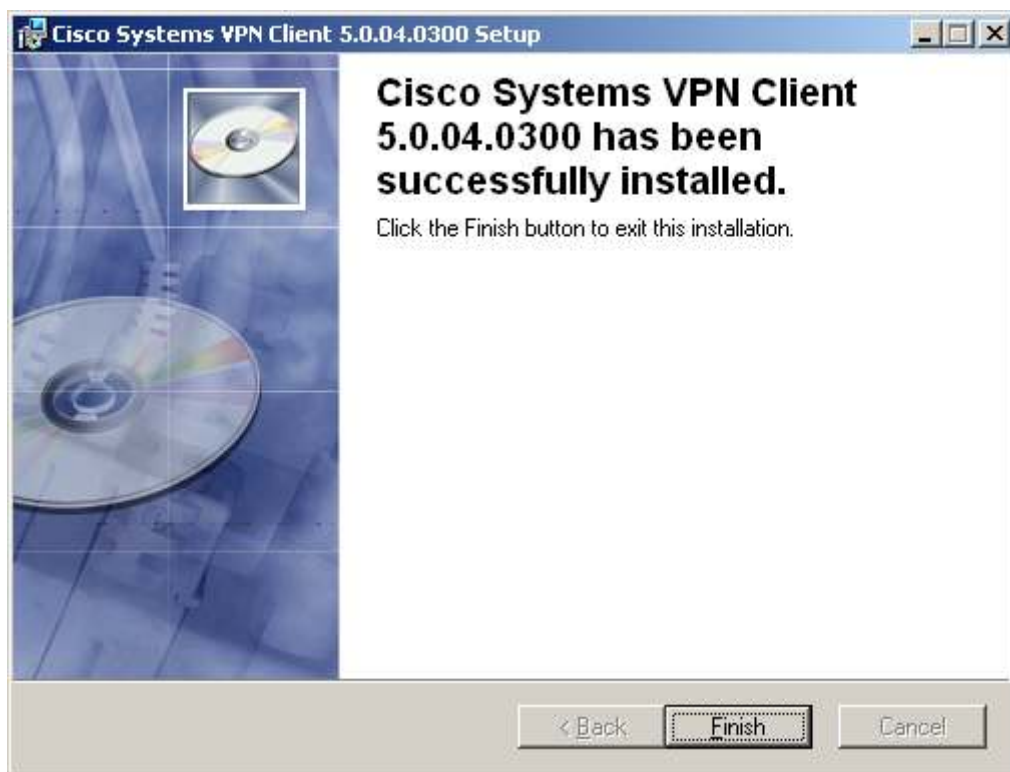


ISO 14001:2004 szerint  
tanúsított rendszer

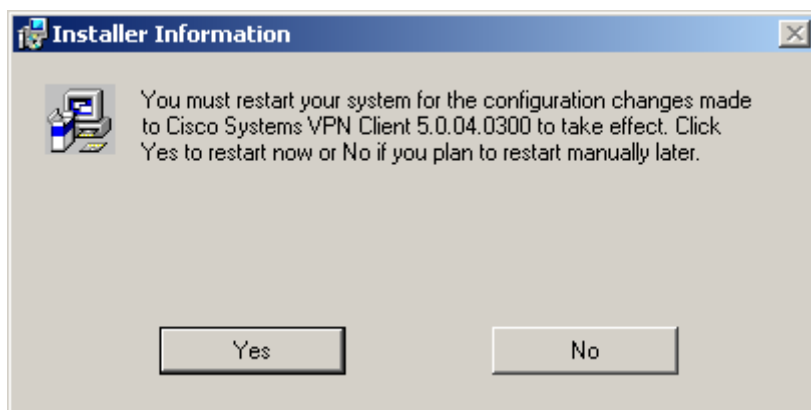
Telepítés folyamatban.



Kattintsunk a **Finish** gombra a telepítés befejezéséhez.



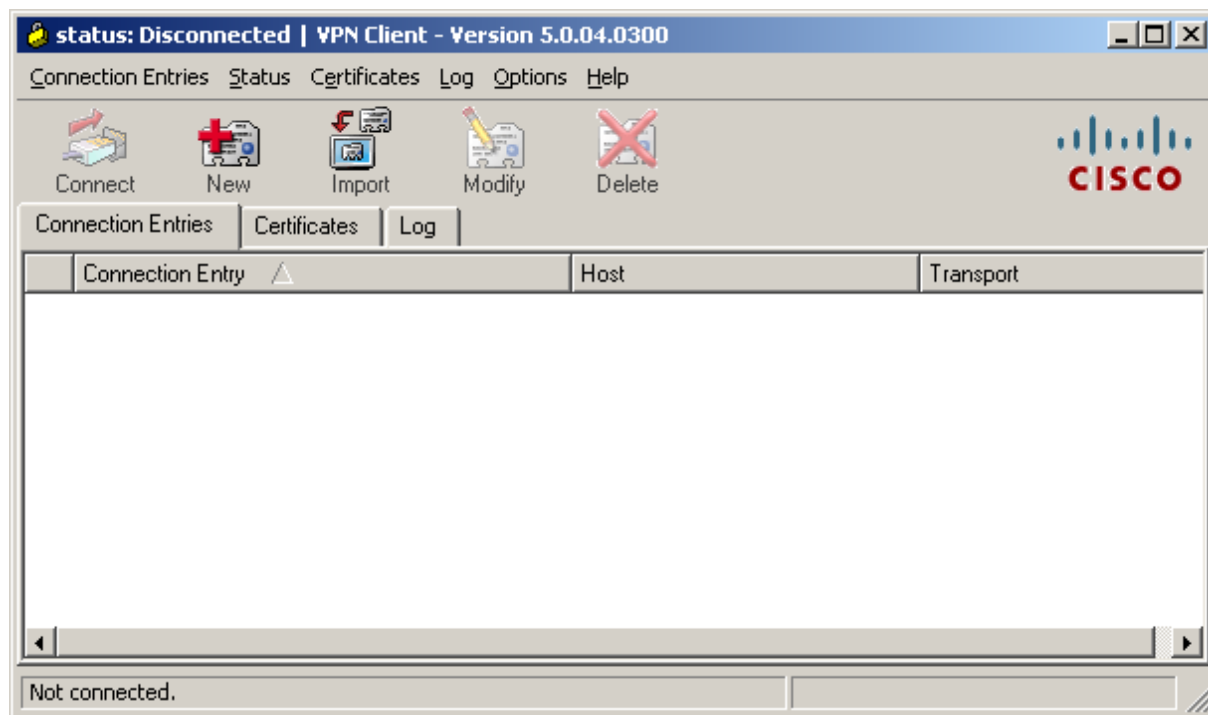
A program használatához a számítógépünket újra kell indítani. A számítógép újraindításához kattintsunk a **Yes** gombra.



## Kapcsolódás az Ügyfél hálózatához

Indítsuk el a Cisco VPN klienst: Start menü > Minden program > Cisco VPN Client > VPN Client

Kattintsunk a **New** ikonra.



A megjelenő ablakban adjuk meg az alábbi adatokat:

**Connection Entry:** a bejegyzés neve (például: cégnév)

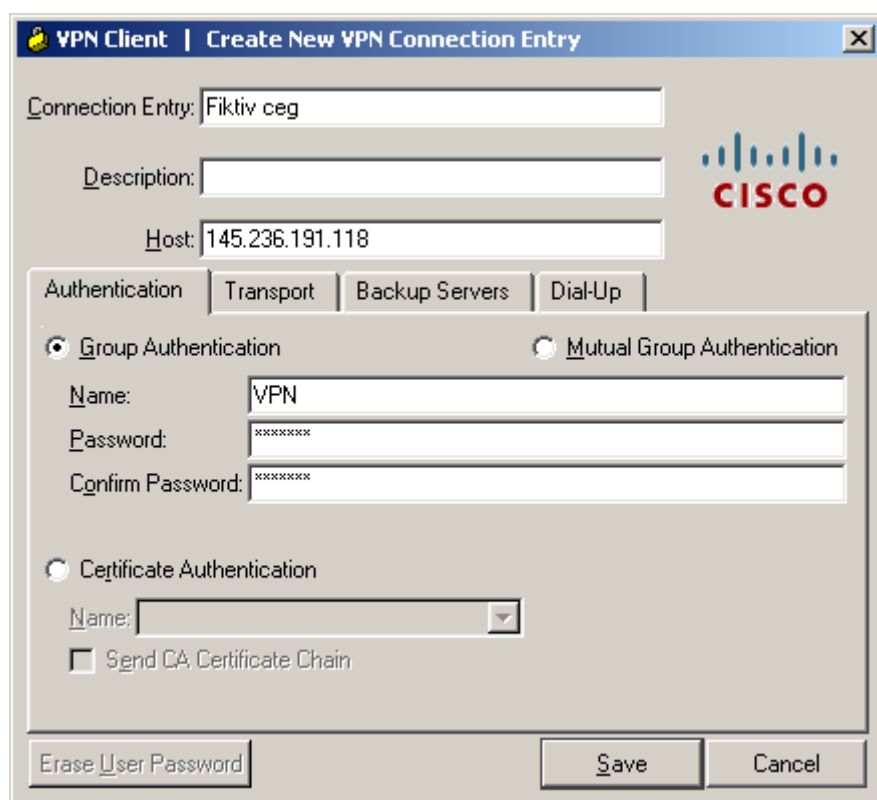
**Host:** ide írjuk be az adott telephelyen levő Cisco UC520 IP-címét (a címet megtalálja a Compleo Ügyfél Portálon a Konfigurációs paraméterek > VPN kliens menüpont alatt.)

**Name:** VPN

**Password:** Ide írja be VPN felhasználók csoportjának jelszavát (a jelszót megtalálja a Compleo Ügyfél Portálon a Konfigurációs paraméterek > VPN kliens menüpont alatt.)

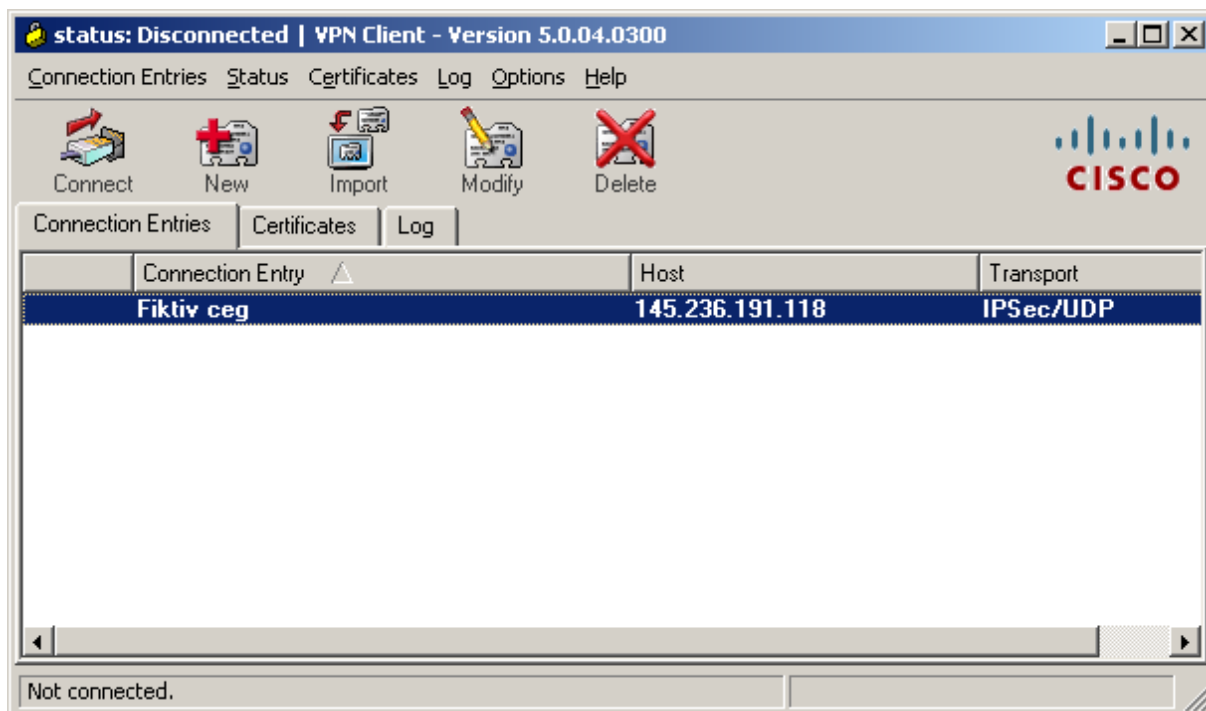
**Confirm Password:** jelszó mégegyszer

Ezután kattintsunk a **Save** gombra a beállítások elmentéséhez.



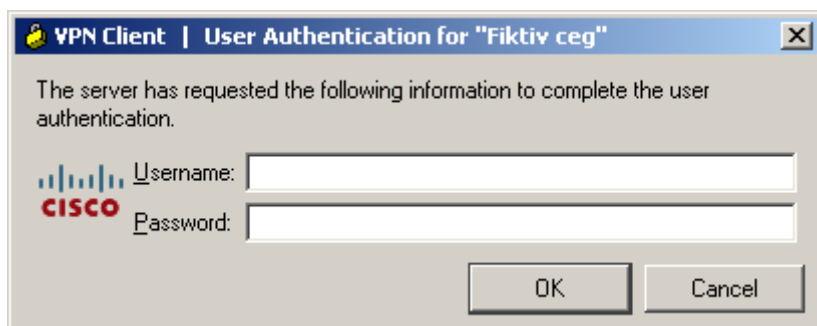
The screenshot shows a window titled "VPN Client | Create New VPN Connection Entry". It contains several input fields and tabs. The "Connection Entry" field is filled with "Fiktiv cég". The "Host" field is filled with "145.236.191.118". There are four tabs: "Authentication", "Transport", "Backup Servers", and "Dial-Up", with "Authentication" selected. Under "Authentication", there are two radio buttons: "Group Authentication" (selected) and "Mutual Group Authentication". Below "Group Authentication", there are three input fields: "Name" (filled with "VPN"), "Password" (masked with "\*\*\*\*\*"), and "Confirm Password" (masked with "\*\*\*\*\*"). Below "Mutual Group Authentication", there is a "Name" dropdown menu and a checkbox labeled "Send CA Certificate Chain" which is unchecked. At the bottom of the window, there are three buttons: "Erase User Password", "Save", and "Cancel". The Cisco logo is visible on the right side of the dialog.

A VPN kliens ablakában megjelenik az újonnan felvett bejegyzés. Válasszuk ki a bejegyzésünket majd kattintsunk a **Connect** ikonra.



A megjelenő ablakba adjuk meg a felhasználónevünket és jelszavunkat, majd kattintsunk az **OK** gombra.

*(Az igényelt felhasználónevek és jelszavak megtalálhatóak a Compleo Ügyfél Portálon a Konfigurációs paraméterek > VPN kliens menüpont alatt.)*



Kapcsolódás után a tálcán, az óra melletti ikonok között megjelenik a kapcsolódás státuszát mutató ikon („bezárt lakat”).

